

STP-iXA2206C ТУРБОМОЛЕКУЛЯРНЫЙ НАСОС



STP-iXA2206C – это вакуумные безмасляные турбомолекулярные насосы с магнитным подвесом ротора. Они предназначены для сухой (безмасляной) высоковакуумной откачки парогазовой смеси из рабочих объемов.

Турбомолекулярные насосы шестого поколения модели STP-iXA2206C производятся в химически стойком исполнении. На поверхность ротора нанесен тонкий защитный слой на основе никеля, который предотвращает разрушающее воздействие агрессивных веществ на материалы, из которых изготавливается ротор, а также минимизирует его абразивное повреждение.

Турбомолекулярные насосы модели STP-iXA2206C имеют интегрированный блок питания со встроенным контроллером, благодаря чему существенно экономится место при монтаже насоса.

Отсутствие кабеля (насос-контроллер) позволяет заметно снизить цену на оборудование.

Кроме того насосы модели STP-iXA2206C оснащены системами:

- Система Автостабилизации Ротора (ABS)
- Система Понижения Вибрации (AVR)
- Системой Контроля Скорости вращения ротора

Новый контроллер насосов модели STP-iXA2206C оснащен специальным портом для подключения терминала управления с дисплеем.

Для создания полностью автоматизированной системы откачки и работы насоса с ПК имеются разъемы удаленного доступа и интерфейсные разъемы.

Достоинства

- Интегрированный контроллер с блоком питания:
 - Устраняется потребность в дополнительных кабелях;
 - Уменьшается место занимаемое насосом и принадлежностями;
 - Автоматический переход в режим с меньшей частотой вращения ротора;
- Наличие системы стабилизации ротора позволяет уменьшить вибрации при работе насоса;
- Новая система водяного охлаждения с пониженным эффектом конденсатообразования;
- Функции управления:
 - Управляющие функции встроенного контроллера идентичны тем, которые есть у внешних контроллеров. К тому же производится запись определенных параметров насоса состояния насоса через заданные промежутки времени, для определения срока сервисного обслуживания;
- Дополнительные принадлежности:
 - Система прогрева (TMS), позволяющая создавать необходимый температурный режим работы турбомолекулярного насоса;
 - Дисплей состояния iDT-001 позволяет удаленно управлять работой насоса модели STP-iX2206C;
- Интерфейсы передачи данных:
 - Логический интерфейс, RS232C, RS485, STP-link, стандартные интерфейсы;
 - Profibus, DeviceNet и Lonworks, являются дополнительными интерфейсами;
- Высокая надежность;
- Наличие системы самодиагностики позволяет своевременно обнаруживать неисправности во время работы насоса.

ТЕХНИЧЕСКИЕ ДАННЫЕ

Входной фланец	ISO250F/VG250/ICF305
Выходной фланец	KF40
Скорость откачки	
N ₂	2200 л/с
Ar	1900 л/с
Коэффициент компрессии	
N ₂	>10 ⁸
H ₂	>1×10 ⁴
Предельное остаточное давление после прогрева	10 ⁻⁷ Па (10 ⁻⁹ Торр)
Максимально возможное давление на выходе	266 Па (2 Торр)
Максимальный поток азота ¹	5,07 Па·м ³ /с
Максимальный поток аргона ¹	2,36 Па·м ³ /с
Номинальная скорость вращения	27000 об/мин
Минимальная скорость вращения ротора ²	приблизительно 5000 об/мин
Выход на режим	≤ 8 мин
Время до полной остановки	≤ 14 мин
Уровень шума	< 55 дБ
Температура прогрева	< 120 °С
Положение для монтажа	Любое
Охлаждение	Водяное
Смазочные материалы	Не требуются
Температура окружающей среды	0 – 40 °С
Температура хранения	-25 – 55 °С
Напряжение питания	200 – 240 ±10%
Входная мощность	1,2 кВт
Входная частота	50/60 ±2 Гц
Частота напряжения на выходе в нормальных условиях	462 Гц (max)
Вес	62 кг

¹ Максимальный газовый поток Ar₂ или N₂ при водяном охлаждении и при температуре окружающей среды 15-25 °С.

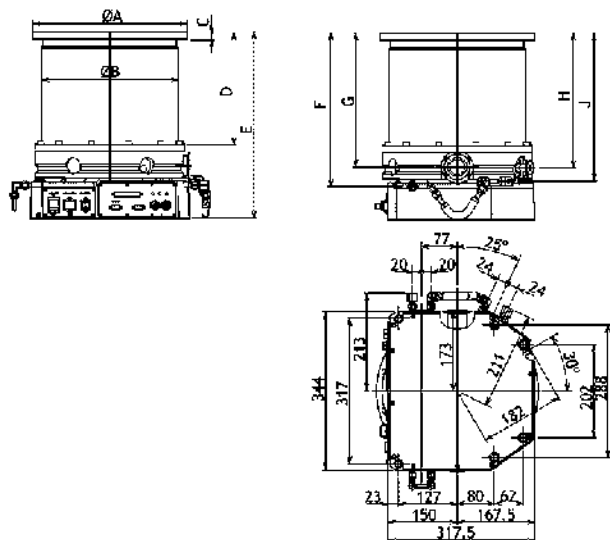
² Скорость вращения ротора, при которой в случае аварийного отключения лопасти ротора и статора не получают повреждений

ИНФОРМАЦИЯ ДЛЯ РАЗМЕЩЕНИЯ ЗАКАЗА

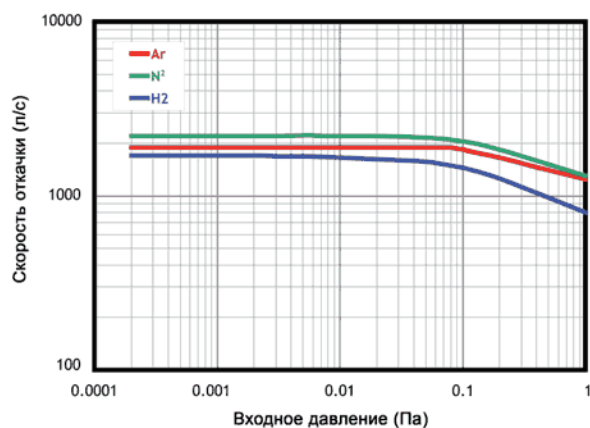
ОПИСАНИЕ ПРОДУКЦИИ	НОМЕР ПО КАТАЛОГУ
STP-iXA2206C	
ISO250F	YT810Z010
VG250	YT810Z020
ICF305 (DN250CF)	YT810Z030
Кабели	
Кабель питания 5 м	B75030020
Кабель питания 10 м	PT35Y0A00
Кабель питания 15 м	B75030430
Кабель для подключения дисплея состояния iDT-001	YT63U1Z00
Дисплей состояния iDT-001	PT64W1Z00

Дополнительную информацию Вы можете получить у специалистов ЗАО «Интек Аналитика» в Вашем регионе.

Габаритные размеры насосов модели STP-iXA2206C



Откачные характеристики насосов STP-iXA2206C



Фланец	VG250	ISO250F	ICF305
ØA	350	335	305
ØB	296	296	296
C	18	16	28
D	235	245	275
E	395	405	435
F	312	322	352
G	281	291	321
H	283	293	323
J	322	322	322