

СТРА1603С ТУРБОМОЛЕКУЛЯРНЫЙ НАСОС



СТРА1603С – это вакуумные безмасляные турбомолекулярные насосы с магнитным подвесом ротора. Они предназначены для сухой высоковакуумной откачки парогазовой смеси из рабочих объёмов.

Для того, чтобы обеспечить большую производительность, в насосах модели СТРА1603С реализованы два механизма откачки: турбомолекулярный и молекулярный (за счет ступени Холвека). На поверхность ротора нанесен тонкий защитный слой на основе никеля, который предотвращает разрушающее воздействие агрессивных веществ на материалы, из которых изготавливается ротор, а также минимизирует его абразивное повреждение.

Насосы модели СТРА1603С оснащены системой стабилизации положения ротора, системой контроля скорости вращения ротора, а также датчиком температуры. Дополнительно можно использовать систему термостабилизации для улучшения откачных характеристик насосов.

Достоинства

- Работа при высокой газовой нагрузке;
- Адаптивность;
- Полное отсутствие смазочных материалов;
- Пониженная вибрация;
- Высокая надежность;
- Отсутствие необходимости в обслуживании;
- Возможность откачки агрессивных сред;
- Компактность.

ТЕХНИЧЕСКИЕ ДАННЫЕ

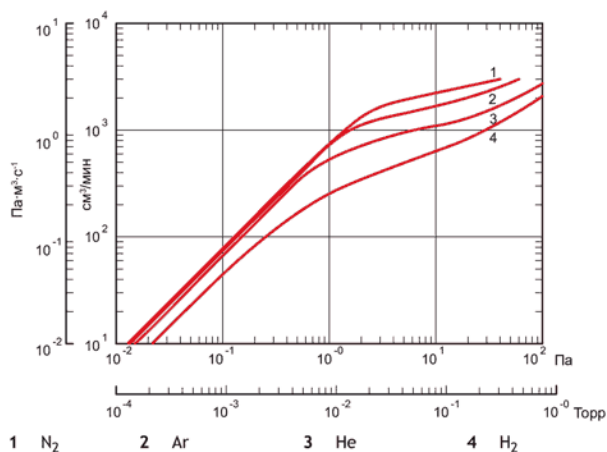
Входной фланец	ISO250F / DN250CF
Выходной фланец	KF40
Порт продувки	KF10
Разъёмы для подключения водяного охлаждения	PT 1/4
Скорость откачки	
N ₂	1600 л/с
H ₂	1200 л/с
Коэффициент компрессии	
N ₂	>10 ⁸
H ₂	>7×10 ⁹
Предельное остаточное давление (после прогрева)*	10 ⁻⁷ Па (10 ⁻⁹ Торр)
Максимально возможное давление на выходе**	266 Па (2 Торр)
Максимальный поток азота**	2500 см ³ /мин
Номинальная скорость вращения	36500 об/мин
Выход на режим	7 мин
Положение монтажа	Любое
Водяное охлаждение	
Скорость потока	2 л/мин
Температура	5-25 °С
Давление	3 кгс/см ²
Рекомендуемая скорость потока продувочного газа	20 см/мин
Мощность двигателя	0,85 кВт
Вес	35 кг

* Такое давление можно получить с фланцем ConFlat (CF).

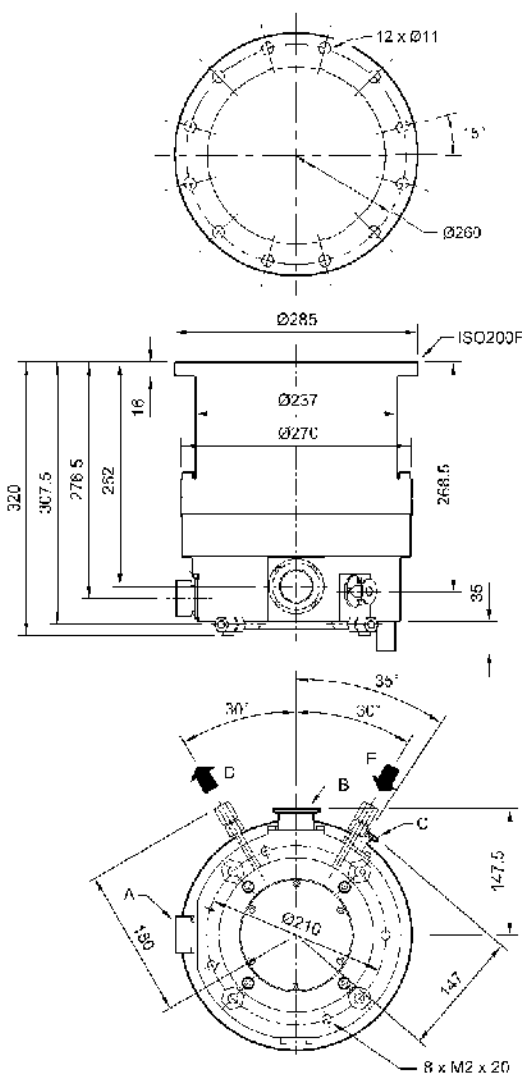
Насосы с фланцевыми соединениями стандарта CF производятся на заказ.

** С водяным охлаждением.

Кривые быстродействия турбомолекулярного насоса модели СТРА1603С



Габаритные размеры турбомолекулярного насоса модели СТРА1603С



- A** – разъем для подключения контроллера (блока питания)
- B** – форвакуумное соединение
- C** – порт продувки
- D** – входной патрубок для охлаждающей воды
- E** – выходной патрубок для охлаждающей воды

ИНФОРМАЦИЯ ДЛЯ РАЗМЕЩЕНИЯ ЗАКАЗА	
ОПИСАНИЕ ПРОДУКЦИИ	НОМЕР ПО КАТАЛОГУ
Насосы серии STP поставляются с установленным входным экраном в виде крупноячеистой сетки. Для того, чтобы начать работать с турбомолекулярным насосом необходимо приобрести, также контроллер (блок питания) и комплект кабелей. Информация предоставлена ниже.	
СТРА1603С	
ISO200F	УТ46В0030
DN200CF	УТ46В0010
Контроллер SCU-800 (блок питания)	
200-240 В 50/60 Гц, RS232С	УТ49Z2Z00
Кабели для подключения насоса к контроллеру	
3 м	В75130050
5 м	В75130020
10 м	В75130060
Кабель питания, 5 м	РТ49У0А00
Конфигурация насоса может быть дополнена системой прогрева TMS. Для ее установки необходим комплект кабелей, указанный ниже.	
СТРА1603СV	
ISO200F	УТ4616005
DN200CF	УТ46В0100
Кабели для системы TMS	
Кабель питания системы прогрева	РТ46V0B02
Кабель для клапана управления подачей воды	РТ46V0Q00
Кабель для датчика температуры насоса	В74874000