

nEXT300 ТУРБОМОЛЕКУЛЯРНЫЙ НАСОС



nEXT300 – это гибридный вакуумный турбомолекулярный насос, пришедший на замену насосу EXT406PX. Насос доступен с ISO100 или CF100 входным фланцем и обладает современной конструкцией ротора, что позволяет достигать лучших показателей скорости откачки и коэффициента компрессии. Насосы серии nEXT имеют магнитный верхний подшипник и керамический легкозаменяемый нижний, при этом замена подшипника занимает не более 5 минут и не требует специальных инструментов и приспособлений. Наличие встроенного контроллера позволяет оптимизировать работу турбомолекулярного насоса для снижения энергопотребления и увеличения срока службы оборудования.

Выпускаются две основные модели насосов серии nEXT300:

- Модель D (Duplex) содержит турбомолекулярные лопатки и механизм скольжения Зигбана, позволяющий работать при более высоких выпускных давлениях, чем простые турбомолекулярные насосы.
- Модель T (Triplex) содержит турбомолекулярные лопатки, механизм скольжения Зигбана и механизм регенерации. Степень регенерации позволяет работать в бустерном (усиленном) режиме.

Так же выпускаются насосы моделей iD и iT, которые снабжены промежуточным портом между турбомолекулярными лопатками и механизмом скольжения Зигбана.

Достоинства

- Высокие показатели скорости откачки и коэффициента компрессии;
- Лёгкое сервисное обслуживание;
- Совместим с контроллерами TAG, TIC Turbo, TIC Turbo&Instrument;
- Компактность.

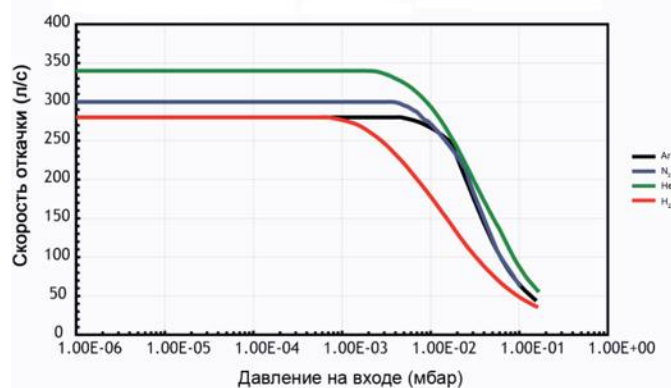
ТЕХНИЧЕСКИЕ ДАННЫЕ

Модель	nEXT300D	nEXT300T
Входной фланец	DN100ISO-K / DN100CF	
Выходной фланец, промежуточный порт	DN25NW	
Порт напуска, порт продувки	1/8" BSP	
Скорость откачки		
N ₂	300 л/с	
He	340 л/с	
H ₂	280 л/с	
Коэффициент компрессии		
N ₂	>10 ¹¹	>10 ¹¹
He	1·10 ⁶	3·10 ⁶
H ₂	5·10 ⁴	1·10 ⁵
Скорость откачки через промежуточный порт		
N ₂	13 л/с	
He	13 л/с	
H ₂	11 л/с	
Предельное остаточное давление с форвакуумным насосом RV		
Входной фланец стандарта ISO	<6·10 ⁻⁶ Па (4,5·10 ⁻⁸ Торр)	
Входной фланец стандарта CF	<5·10 ⁻⁸ Па (3,8·10 ⁻¹⁰ Торр)	
Максимальное давление на выходе		
N ₂	9,5·10 ² Па	20·10 ² Па
He	7·10 ² Па	8,5·10 ² Па
H ₂	2,5·10 ² Па	3·10 ² Па
Рекомендуемый форвакуумный насос*	RV12/nXDS10i	
Способ охлаждения	Воздух/Вода	
Температура окружающей среды для охлаждения воздухом	5 – 35 °С	
Минимальный расход охлаждающей воды (t _{охл.воды} = 15 °С)	15 л/ч	
Диапазон температур охлаждающей воды	10 – 20 °С	
Максимальная температура входного фланца	80 °С	
Номинальная скорость вращения	60000 об/мин	
Скорость вращения в холостом режиме	33000 - 60000 об/мин (42000 об/мин по умолчанию)	
Время разгона до 90% скорости†	145 сек	
Уровень шума на расстоянии 1 м	< 45 дБА	
Рекомендуемый контроллер	TIC Turbo & Instrument Controller 200 W	
Мощность двигателя	20 – 200 Вт (160 Вт по умолчанию)	
Вес (ISO/CF), кг	5,7/8,5	6/8,8

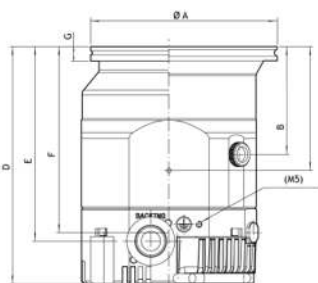
*В зависимости от области применения может быть установлен другой форвакуумный насос

†Потребляемая мощность по умолчанию 160 Вт

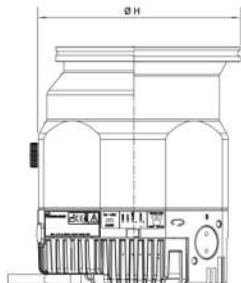
Кривые быстродействия турбомолекулярного насоса модели nEXT300



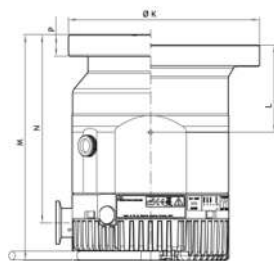
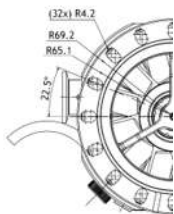
Габаритные размеры турбомолекулярного насоса модели nEXT300



ISO



ISO



CF

A	B	C	D	E	F	G
129,9	88,7	117	195	159,9	152,8	12
H	J	K	L	M	N	P
159,9	87	202,4	81,1	200	164,9	20

ИНФОРМАЦИЯ ДЛЯ РАЗМЕЩЕНИЯ ЗАКАЗА

ОПИСАНИЕ ПРОДУКЦИИ	НОМЕР ПО КАТАЛОГУ
nEXT300D	
ISO100-K	B82200100
CF100-K	B82200200
ISO100-K, 80 Вт	B82200101
CF100-K, 80 Вт	B82200201
nEXT300T	
ISO100-K	B82321100
CF100-K	B82321200
ISO100-K, 80 Вт	B82321101
nEXT300iD, nEXT300iT	
nEXT300iD, ISO100-K	B82212100
nEXT300iD, ISO100-K, 80 Вт	B82212101
nEXT300iT, ISO100-K	B82342100
nEXT300iT, ISO100-K, 80 Вт	B82342101
Принадлежности	
DX/nEXT соединительный модуль Profibus	D39755000

Дополнительную информацию Вы можете получить у специалистов ЗАО «Интек Аналитика» в Вашем регионе.