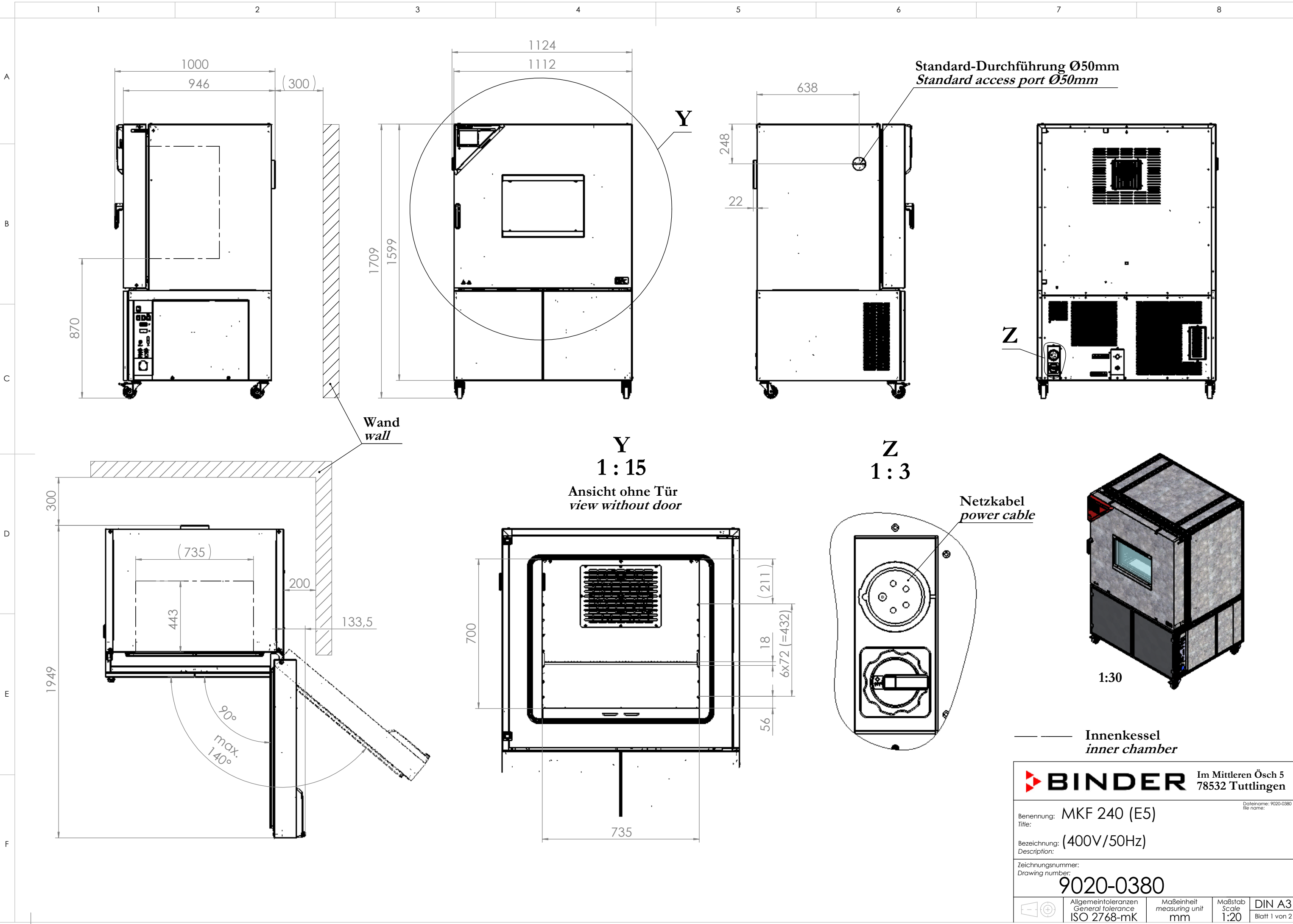


© Binder GmbH 2017 Diese Zeichnung ist urheberrechtlich geschützt. Alle Rechte vorbehalten.



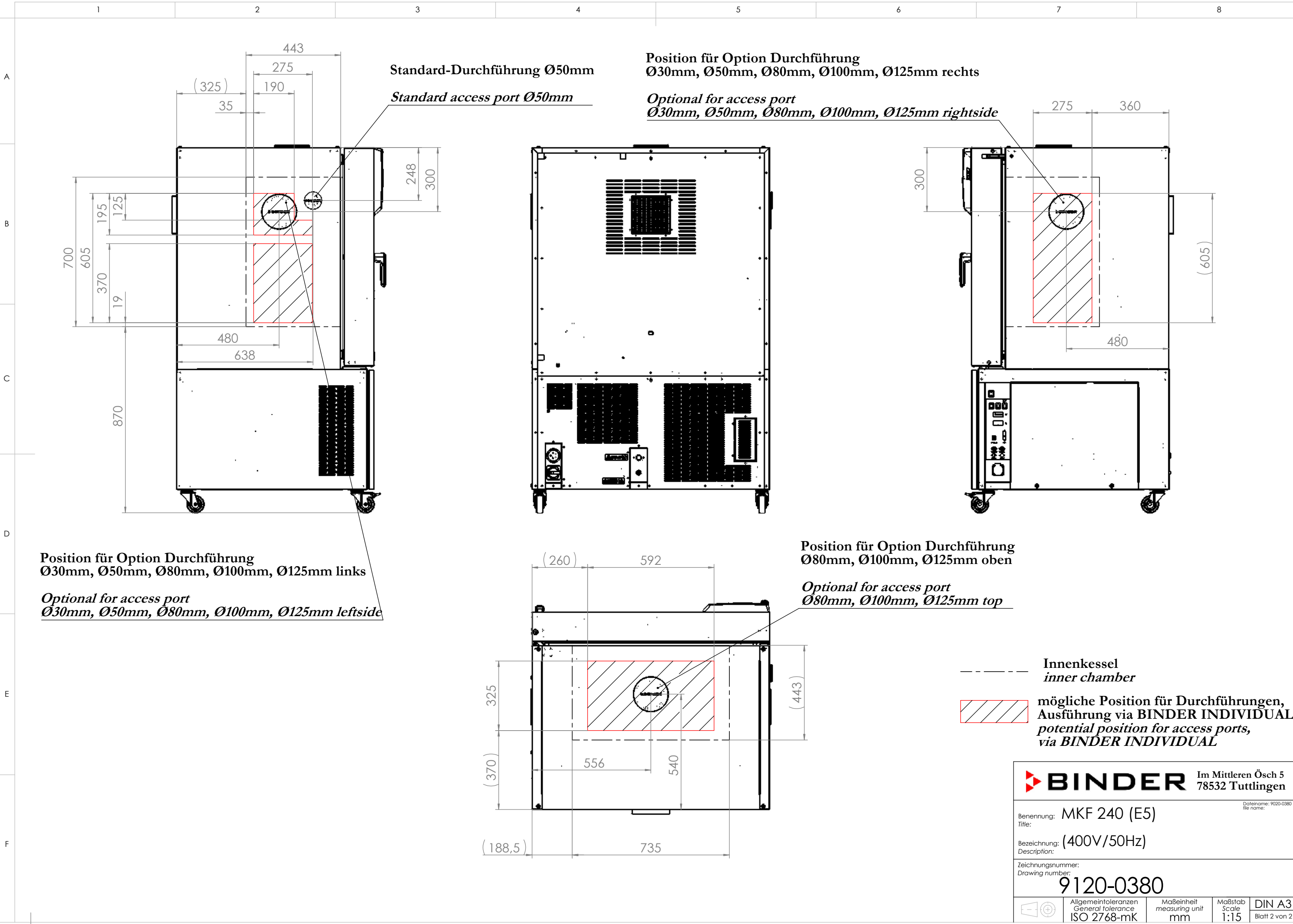
**Y**  
1:15  
Ansicht ohne Tür  
view without door

**Z**  
1:3

1:30

<b>BINDER</b> Im Mittleren Ösch 5 78532 Tuttlingen	
Benennung: Title:	MKF 240 (E5)
Bezeichnung: Description:	(400V/50Hz)
Zeichnungsnummer: Drawing number:	9020-0380
Allgemeintoleranzen General tolerance	Maßeinheit measuring unit
ISO 2768-mK	mm
Maßstab Scale	DIN A3
1:20	Blatt 1 von 2

© Binder GmbH 2017 Diese Zeichnung ist urheberrechtlich geschützt. Alle Rechte vorbehalten.



Standard-Durchführung Ø50mm  
 Standard access port Ø50mm  
 Position für Option Durchführung  
 Ø30mm, Ø50mm, Ø80mm, Ø100mm, Ø125mm rechts  
 Optional for access port  
 Ø30mm, Ø50mm, Ø80mm, Ø100mm, Ø125mm rightside

Position für Option Durchführung  
 Ø30mm, Ø50mm, Ø80mm, Ø100mm, Ø125mm links  
 Optional for access port  
 Ø30mm, Ø50mm, Ø80mm, Ø100mm, Ø125mm leftside

Position für Option Durchführung  
 Ø80mm, Ø100mm, Ø125mm oben  
 Optional for access port  
 Ø80mm, Ø100mm, Ø125mm top

--- Innenkessel  
 inner chamber  
 [Red hatched box] mögliche Position für Durchführungen,  
 Ausführung via BINDER INDIVIDUAL  
 potential position for access ports,  
 via BINDER INDIVIDUAL

<b>BINDER</b> Im Mittleren Ösch 5 78532 Tuttlingen		Dateiname: 9020-0380 file name:	
Benennung: MKF 240 (E5) Title:			
Bezeichnung: (400V/50Hz) Description:			
Zeichnungsnummer: Drawing number:		<b>9120-0380</b>	
Allgemeintoleranzen General tolerance ISO 2768-mK	Maßeinheit measuring unit mm	Maßstab Scale 1:15	DIN A3 Blatt 2 von 2