

# EPS150RF

Готовый комплект ручной  
150мм-зондовой станции для  
проведения СВЧ-измерений



## Достоинства и преимущества

### Каждый может стать экспертом

Станция сконструирована с учётом большого накопленного опыта в области СВЧ-измерений

### Уверенность в проведённой калибровке

ПО WinCal XE™ - единственное в своём роде приложение для СВЧ-калибровки на пластине

### На гребне волны передовых технологий

Возможность контактироваться на контактных площадках малого размера

### С заделом на будущее

Станцию легко переконфигурировать и модернизировать по своему усмотрению

### Минимизация затрат на обучение

Станция специально разрабатывалась, как удобный и простой в работе инструмент

**EPS150RF** - это готовый комплект зондовой станции, в который входит всё необходимое для получения результатов ВЧ-измерений за кратчайшее время с максимальной уверенностью в их точности. Вам необходимо всего лишь выбрать серию и тип двух, входящих в стоимость комплекта, зондовых головок из серий ВЧ-зондов производства **Cascade Microtech: Infinity®**, **|Z| Probe®**, **FPC** или **ACP**.

Эта система, была спроектирована с учётом большого накопленного опыта в области измерений на частотах **до 67 ГГц**, и позволяет проводить контактирование на площадках с размерами **25 x 35 мкм** и даже меньше. Станция **EPS150RF**, также, благодаря крайне стабильной конструкции с встроенным виброизоляционным решением позволяет обеспечить высокое качество контакта в течение всего времени измерений. Оптимизированная под условия работы оптика, позиционеры с жестким креплением зондовых головок, механический привод контактирования / расконтактирования с точностью в **1 мкм** - всё это позволяет проводить высокоточное позиционирование на контактных площадках с воспроизводимостью контакта, сравнимой с полуавтоматическими станциями. Входящие в комплект фазостабильные кабели позволяют работать с измерительными сигналами высокой амплитуды.

С, входящим в комплект, ПО **WinCal XE™** Вы получаете возможность пользоваться запатентованными методиками для проведения калибровки на пластине **LRRM** и **LRM+**. Используемые стандарты и возможность наглядно увидеть в программе границы оптимальной калибровки позволяют Вам достигать результатов измерений уровня метрологических лабораторий и быть уверенными в их точности.

Немаловажное значение имеет и то, что станция имеет удобное и эргономичное рабочее пространство: выкатной механизм загрузки пластин, дополнительные держатели калибровочных субстратов, направляющие для перемещения позиционеров, микрометр для определения высоты столешницы. ПО **WinCal XE™** имеет встроенные функцию «мастера настройки» и обучающие материалы, которые будут полезны как новичку, так и эксперту.

Помимо всего прочего станция разрабатывалась с учётом возможности лёгкой модернизации и расширения функционала и имеет большое количество опций. Эта особенность в дальнейшем позволит легко и удобно переконфигурировать станцию под поставленные перед Вами задачи.



Официальный дистрибьютор "ЗАО Компания НТНК"  
115191, г. Москва, Холодильный пер, д.3, корп.1, стр.4  
тел./факс: +7 (495) 955-27-98, 955-27-24, 952-02-89  
e-mail: [info@ntnk.ru](mailto:info@ntnk.ru) <http://www.ntnk.ru>



# EPS150RF

## Тринокулярный микроскоп со 150-кратным увеличением

- Удобно позиционироваться даже на малых площадках
- Долговечная светодиодная подсветка позволяет улучшить контрастность изображения
- Имеется крепление видеокамеры типа C-mount

## Зондовые головки серии ACP, |Z| Probe или Infinity на ваш выбор

- Зонды, оптимально подходят для контактирования на площадках, изготовленных из любого металла (Au, Al, Cu)

## Позиционеры для ВЧ-зондов

- Устойчивый контакт и одинаковое контактное усилие
- Наличие рельсов для удобства установки и перемещения

## Специальный ВЧ-держатель пластин

- Планаризация поверхности держателя лучше  $\pm 3$  мкм
- Одинаковые граничные условия измерений и качество контакта на всей поверхности держателя пластин

## Рукоятка контактирования / расконтактирования с ходом в 200 мкм

- Воспроизводимость контакта с погрешностью менее  $\pm 1$  мкм
- Простота и удобство в использовании

## Выравнивание пластины

- Привод поворота пластины позволяет точно выравнивать площадки тестируемого устройства по отношению к зондам

## Высококачественные кабели до 67 ГГц

- Износостойкие компоненты
- Позволяют проводить качественные калибровку и измерения

## Керамический держатель субстрата

- Обеспечивает оптимальные условия калибровки

## Микрометр высоты столешницы

- Позволяет точно выставить высоту
- Позволяет отслеживать качество контакта

## Проверенные стандарты калибровки

- Обеспечивают качественную калибровку и дают уверенность в точности измерений

## Специальная ВЧ-столешница с ходом 40 мм по оси Z

- Жёсткая и стабильная конструкция
- Подходит для четырёхпортовых ВЧ-измерений
- Удобна как при измерениях на пластине, так и на устройствах в корпусе (микросборках)

## Перемещение держателя пластин

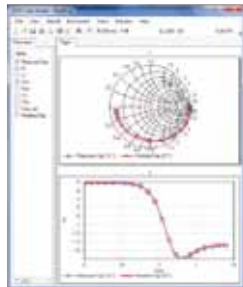
- Высокоточное позиционирование по осям X/Y с разрешением менее 5 микрон
- Встроенные стопоры перемещения по осям для удобства линейного перемещения по пластине

## Выкатной держатель пластин для удобства загрузки

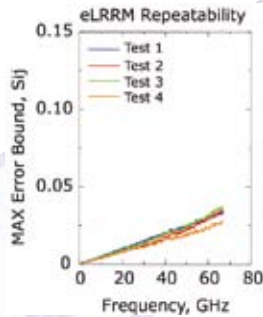
- Быстрая, безопасная и удобная система загрузки тестируемой пластины

## Виброизоляционное решение

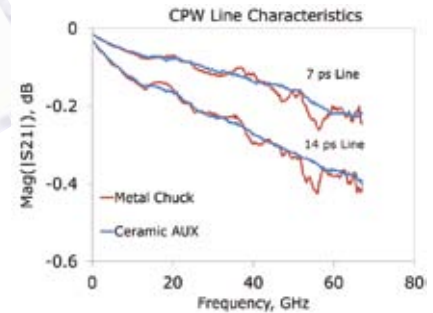
- Обеспечивает надёжный контакт зонда на площадке и минимизирует её повреждение



Окно мастера построения модели в ПО WinCal XE™



Высокая воспроизводимость результатов возможна благодаря LRRM-калибровке, встроенной в ПО WinCal XE™



Оптимальные граничные условия достижимы благодаря наличию встроенного в держатель пластин керамического держателя калибровочного субстрата

## Информация для заказа

Заказной номер	Описание
EPS150RF	Комплект ручной зондовой станции для проведения ВЧ-измерений на пластинах диаметром до 150 мм
EPS-ACC-150MMW-4P	Опция, позволяющая проводить 4-хпортовые измерения, включает в себя 2 позиционера RPP210
EPS-ACC-TV	Видеоопция (в комплекте: аналоговая PAL-TV-видеокамера, кабели, источник питания и монитор 19")

### \* Комплектация EPS150RF:

- Зондовая платформа MPS150 со встроенным антивибрационным решением
- Специальная ВЧ-столешницей (с регулировкой по высоте 40 мм), включающая в себя рельсы для позиционеров
- Специальный держатель пластин с диаметром до 150 мм (имеет 2 интегрированные площадки для калибровочного субстрата, одна из них - керамическая)
- Микрометр для определения положения столешницы по высоте
- Стереомикроскоп на штативе с увеличением 15x - 100x и LED-подсветкой, позволяющий установку видеокамеры с креплением C-mount
- Имеется встроенный блок точного поворота пластины, предназначенный для её выравнивания по отношению к зондам
- 2 ВЧ-зондовых головки на выбор (частотный диапазон до 40, 50 или 67 ГГц, серии Infinity, |Z| Probe, FPC\*\* или ACP)
- 2 ВЧ-позиционера серии RPP210 с магнитной фиксацией на столешнице
- 2 ВЧ-кабеля до 67 ГГц производства GORE длиной 0,9 м каждый, а также 2 адаптера с разъёмами 2,4 мм (розетка) - 2,92 мм (вилка)
- Специальный калибровочный субстрат (ISS или CSR в зависимости от выбранных зондовых головок)
- Бессрочная лицензия на полную версию ПО для калибровки WinCal XE
- Аксессуары: контактный субстрат, специальный субстрат и кисточки для очистки зондовых головок, пинцеты

\*\* для работы требуются доп. адаптеры, зак. номер 104-913



Официальный дистрибьютор "ЗАО Компания НТНК"  
115191, г. Москва, Холодильный пер, д.3, корп.1, стр.4  
тел./факс: (495) 955-27-98, 955-27-24, 952-02-89  
e-mail: [info@ntnk.ru](mailto:info@ntnk.ru) [www.ntnk.ru](http://www.ntnk.ru)

