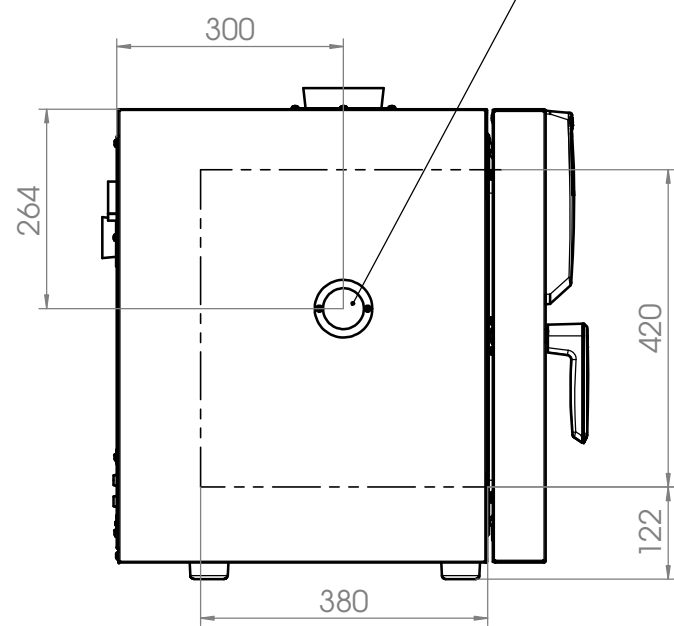


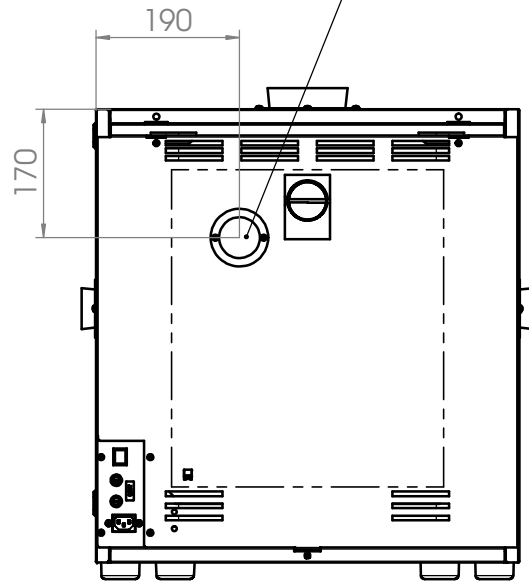
Position für Option Durchführung
Ø10mm bis Ø50mm links

Position for option access port
Ø10mm to Ø50mm left



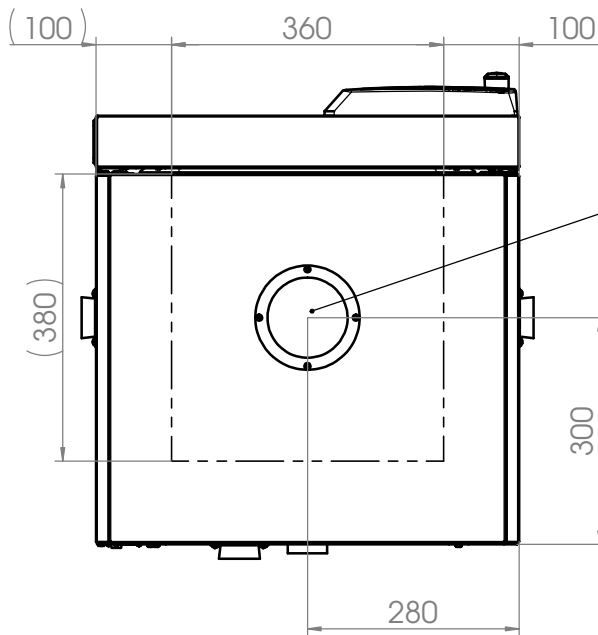
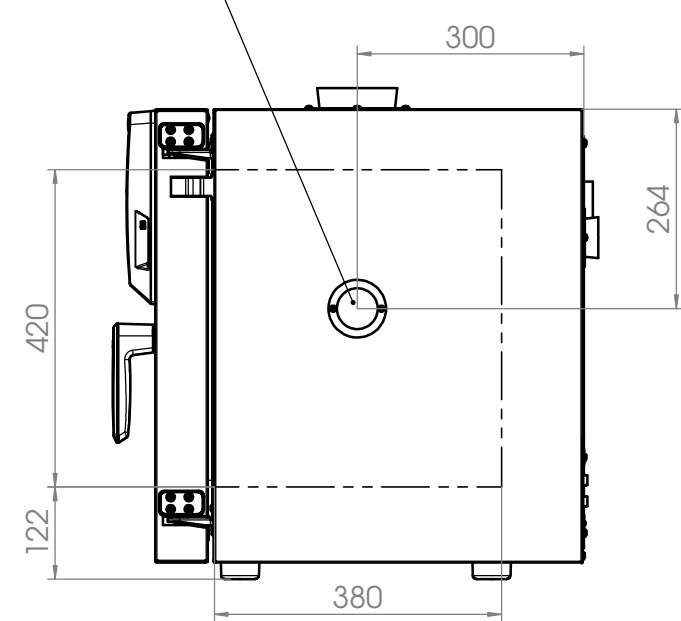
Position für Option Durchführung
Ø10mm bis Ø50mm hinten

Position for option access port
Ø10mm to Ø50mm rear



Position für Option Durchführung
Ø10mm bis Ø50mm rechts

Position for option access port
Ø10mm to Ø50mm right



Position für Option Durchführung
Ø10mm bis Ø100mm oben

Position for option access port
Ø10mm to Ø100mm top

----- Innenkessel
inner chamber

Spezifikation, Lieferantenvereinbarung oder Lastenheft vorhanden: Nein						Gewicht: 51.525 kg		Blechkdicke: mm					
		Allgemeintoleranzen ISO 2768-mK		Werkstückkanten ISO 13715		BINDER Im Mittleren Ösch 5 78532 Tuttlingen							
		Tolerierung gemäß ISO 8015		Oberflächen gemäß ISO 1302									
				Datum	Name	Benennung: ED 056 (230V) (E3)							
			Ersteller	12.10.15	PEF					Bezeichnung: Option Durchführung			
			Gepr. PL	21.10.15	VDE								
			Norm	21.10.15	NZE	Zeichnungsnummer: 9110-0333							
			Werkstoff:							Maßstab 1:10 DIN A3			
a	Serienbeginn	12.10.15	PEF	Oberfläche: Oberflächen- schutz:		Status: Freigegeben							
b	Durchführungsbereiche	20.10.15	PEF	Halbzeug:						Druckdatum: 21.10.2015			
Index	Änderung	Datum	Name	Kategorie	Eigenfertigung	Blatt 1 von 2							