

Keysight Technologies

Nemo Walker Air

Мобильное решение для сравнительного анализа беспроводных сетей внутри помещений

Портативная система Nemo Walker Air идеально подходит для проведения измерений и сравнительного анализа сетей беспроводной связи внутри помещений с поддержкой широкого ряда технологий. Система может работать до 10 часов, кроме того, она мало весит, ее легко переносить и настраивать.



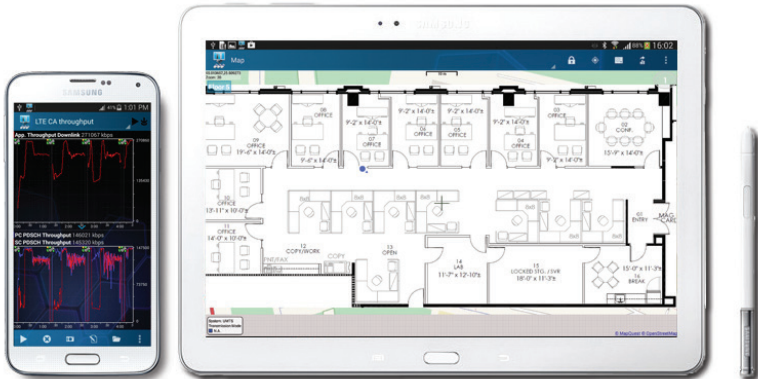
Anite – теперь часть компании **Keysight Technologies**



Unlocking Measurement Insights

Подходит для широкого ассортимента устройств на платформе Android

Система Nemo Walker Air от компании Keysight Technologies, Inc. поддерживает до семи устройств тестирования сети и позволяет одновременно выполнять широкий ряд измерений и событий в рамках сценариев. Планшет с соответствующим приложением выступает в качестве ведущего устройства для выполнения различных измерений. Команды с планшета поступают на устройства тестирования сети через *Bluetooth*[®]. Файлы регистрации можно загружать на сервер FTP/HTTP с ведущего устройства или собирать вручную с ведомых. После этого можно сразу выполнять анализ собранных данных с помощью инструментов обработки данных Nemo от Keysight. В составе системы Nemo Walker Air могут использоваться самые последние модели смартфонов и планшетов от Samsung, например Samsung Galaxy S7, Samsung Galaxy S6 edge, Samsung Galaxy S6, а также Samsung Galaxy Note 4 в качестве ведомого устройства.



Рюкзак для системы Nemo Walker Air

Дополнительно для системы Nemo Walker Air можно заказать специальный компактный и легкий рюкзак, в котором ее удобно переносить. Рюкзак Nemo Walker Air оснащен аккумуляторами с USB-разъемами, поэтому для системы не требуется внешний источник питания и она может работать автономно.



Характеристики

- До семи устройств тестирования для одновременного выполнения сравнительного анализа характеристик сети внутри здания и событий в рамках сценариев
- Ведущее устройство для выполнения измерений, управления и координирования ведомых устройств через *Bluetooth*.
- Быстрая и удобная настройка
- Навигация по Google-картам
- Планы зданий с маркерами и геодезическими координатами
- Возможность учета актуальных планов зданий на Google-картах
- Проверка восприятия качества звука и видеопотока при помощи алгоритмов POLQA, PESQ, PEVQ-S
- Поддержка сканеров DRT4311B и SeeGull IBflex
- Поддержка чипсетов Qualcomm и Samsung Shannon
- Легкий, компактный рюкзак (опция) для перемещения всей системы
- Поддержка облачной платформы Nemo Cloud (опция) для централизованного удаленного управления
- Поддержка приложения Nemo InstantReport (опция) для быстрого составления отчетов на месте

Технология *Bluetooth* и логотипы *Bluetooth* являются торговыми марками, принадлежащими компании *Bluetooth SIG, Inc.*, США. Компания *Keysight Technologies, Inc.* имеет лицензию на данную торговую марку.

www.keysight.com/find/nemo

Информация в данном документе может быть изменена без предварительного уведомления.
© Keysight Technologies, 2015–2017
Published in USA, January 26, 2017
5992-2051RURU
www.keysight.com