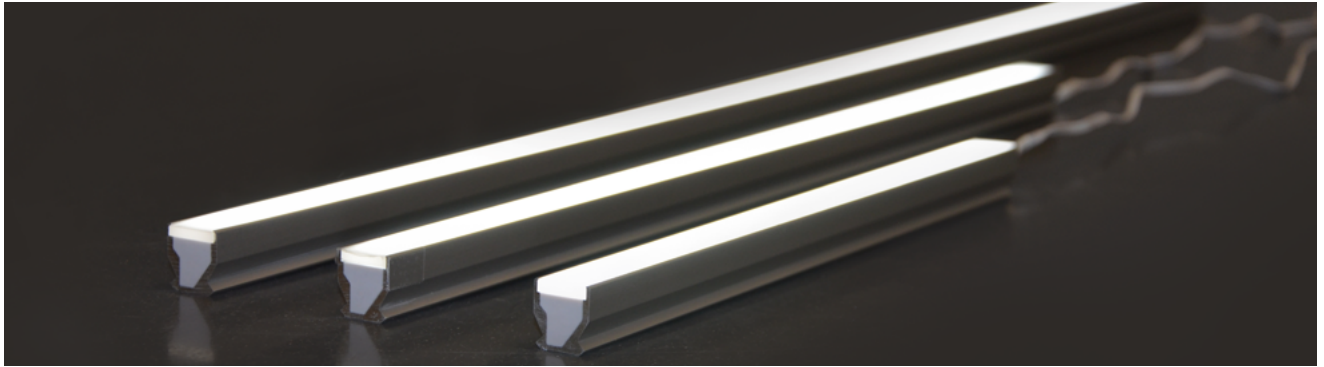


# Набор светодиодных световых планок



## Для моделей серий KB, KT и KBF

Наборы светодиодных световых планок предназначены для освещения внутреннего пространства климатических камер BINDER различных серий и размеров, требующих низкой интенсивности света. Монтаж осуществляется просто, с возможностью гибкого позиционирования. Высококачественные светодиодные модули белого света в водозащищенном исполнении прочно закреплены в алюминиевых профильных рейках.

Световые рейки трех вариантов длины предлагаются в базовых наборах, которые также включают крепежный материал и блок управления. Набор для расширения позволяет подключить еще две световые планки к блоку управления, оснащенный диммером для регулировки интенсивности освещения и цифровым таймером для управления временем включения и отключения.

### БАЗОВЫЙ НАБОР СВЕТОДИОДНЫХ СВЕТОВЫХ ПЛАНОК:

- Базовый набор 300 Арт. № 8012-1107
- Базовый набор 500 Арт. № 8012-1108
- Базовый набор 900 Арт. № 8012-1109

#### Комплект поставки:

- 2 светодиодные световые планки
- Монтажный комплект:
  - 4 крепежных зажима из пружинной стали
  - 6 крепежных зажимов из пластика
  - двусторонний скотч tesa Powerstrips®
- Блок управления, позволяющий подключить до 4 световых планок



Комплект поставки базового набора

### НАБОР СВЕТОДИОДНЫХ СВЕТОВЫХ ПЛАНОК — РАСШИРЕНИЕ:

- Набор для расширения 300 Арт. № 8012-1716
- Набор для расширения 500 Арт. № 8012-1717
- Набор для расширения 900 Арт. № 8012-1718

#### Комплект поставки:

- 2 светодиодные световые планки
- Монтажный комплект:
  - 4 крепежных зажима из пружинной стали
  - 6 крепежных зажимов из пластика
  - двусторонний скотч



Комплект поставки набора для расширения

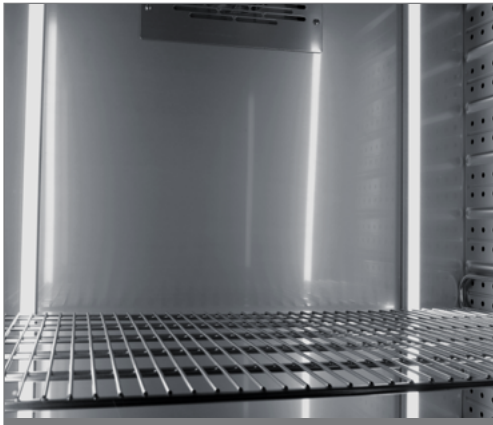
ПРИМЕРЫ КРЕПЛЕНИЯ



Световая планка 50 см, прикреплена при помощи tesa Powerstips® к потолку камеры



Световая планка 50 см, прикреплена при помощи пластиковых зажимов® к решетчатой вставной полке



Световая планка 90 см, прикреплена при помощи tesa Powerstips® к задней стенке камеры



Световая планка 30 см, прикреплена при помощи tesa Powerstips® к стенке камеры

СООТВЕТСТВИЕ РАЗМЕРОВ МОДЕЛЯМ КВ, КТ И КВФ

	Модель 53	Модель 115	Модель 170	Модель 240	Модель 400	Модель 720	Модель 1020
Набор 300 (30 см)	•	•	•	•	•	•	•
Набор 500 (50 см)	-	•	•	•	•	•	•
Набор 900 (90 см)	-	-	-	-	•	•	•

ТЕХНИЧЕСКИЕ ХАРАКТЕРИСТИКИ: СВЕТОВЫЕ ПЛАНКИ

Длина:	30 см	50 см	90 см
Интенсивность освещения (расстояние: 12 см):	540 лк	670 лк	690 лк
Цвет света:	6.500 K (холодный дневной)		
Рабочий диапазон температур	-10...60 °C		
Степень защиты	IP 65		

ТЕХНИЧЕСКИЕ ХАРАКТЕРИСТИКИ:  
БЛОК УПРАВЛЕНИЯ

Напряжение сети	100–240 В
Диммер:	0–100 %
Таймер:	цифровой, дневная и недельная программа
Крепление:	с помощью магнита к камере