

Инструментальное программное средство Command Expert компании Agilent

Технические данные



...для быстрого и удобного управления приборами!

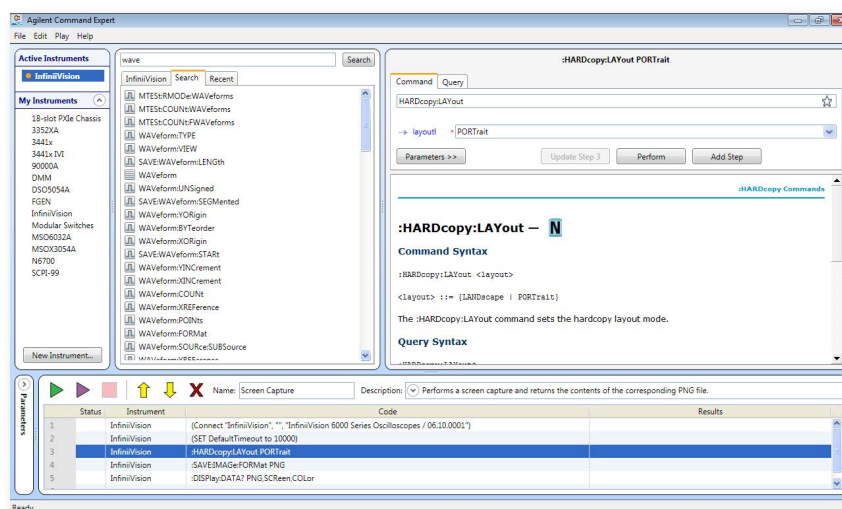
Управление измерительными приборами становится всё более сложным с учётом множества используемых интерфейсов и растущего набора функциональных возможностей приборов. Прикладные программы, исполняемые на ПК, обычно не предлагают пользователю помощь при поиске требуемых команд управления прибором, установке надлежащих параметров и пересылке данных и переменных.

Инструментальное средство Command Expert объединяет команды для управления измерительными приборами, документацию, проверку синтаксиса и исполнение команд в одном простом интерфейсе. Command Expert работает с измерительными приборами, которые используют команды языка SCPI (Standard Commands for Programmable Instrumentation) или драйверы IVI-COM.

- Поиск команд для управления приборами
- Доступ к полной документации, содержащей описание команд
- Проверка синтаксиса команд
- Создание последовательностей команд управления приборами
- Исполнение последовательностей команд
- Интеграция последовательностей команд в среды прикладных программ ПК

Новое инструментальное средство Command Expert компании Agilent - это БЕСПЛАТНОЕ программное приложение, которое обеспечивает возможность быстрого и простого управления измерительными приборами во многих средах прикладных программ ПК!

Управление всеми Вашими приборами - в одном интерфейсе!

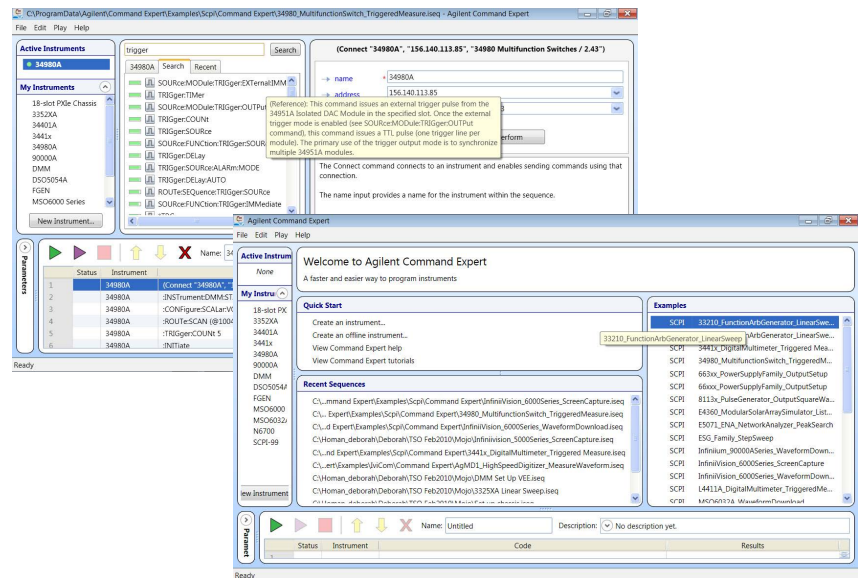


Agilent Technologies

Ускорение начала работы

Функция поиска (**Search**) отображает команды и документы, которые содержат заданное ключевое слово. Из отображаемых результатов можно выбрать интересные для просмотра подробной документации. Наборы команд SCPI охватывают все команды прибора.

Примеры (**Examples**) содержат последовательности команд, которые можно непосредственно использовать в Command Expert и прикладных программах, исполняемых на ПК. Эти примеры можно использовать в качестве стандартных блоков при разработке последовательностей команд для конкретных потребностей каждого пользователя. Включены примеры, использующие как SCPI, так и IVI-COM.



Ускорение проведения измерений

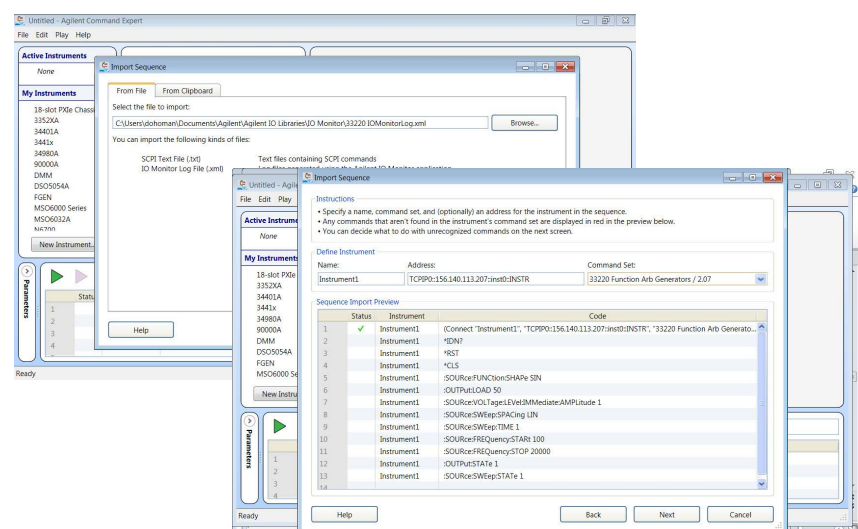
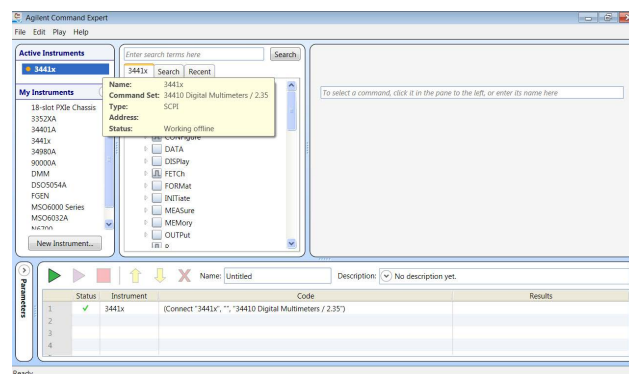
Быстрое создание предварительной версии программного обеспечения становится проще при использовании Command Expert. Подключитесь к измерительным приборам через любой интерфейс и начните исполнение последовательностей команд. Проверьте последовательность команд, прежде чем интегрировать её в другие программы.

Возможность работы в автономном режиме, если аппаратные средства ещё не готовы. Как только аппаратные средства станут доступны, исполните команды и убедитесь в правильности реальных результатов.

Импорт последовательностей в Command Expert для создания последовательности с использованием импортированного файла. Можно импортировать следующие два типа файлов:

1. Текстовые файлы (.txt), которые содержат команды SCPI.
2. Лог-файл (.xml), созданный утилитой IO Monitor. Утилита IO Monitor является частью набора библиотек ввода-вывода IO Libraries Suite компании Agilent.

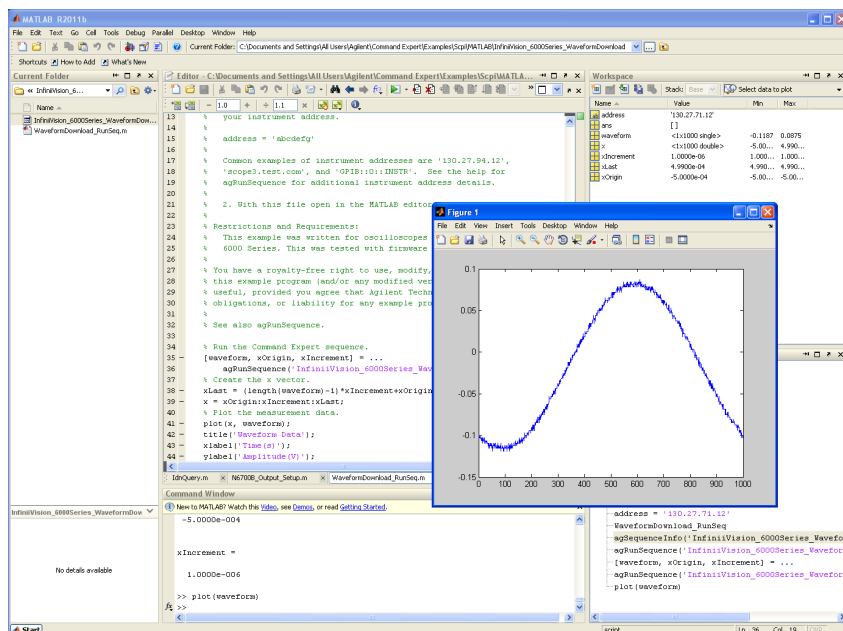
Кроме того, возможен импорт команд SCPI из буфера обмена Windows. Это упрощает импорт примеров последовательностей команд SCPI из документации или с web-страницы прибора.



Расширение для MATLAB

Расширение MATLAB для Command Expert (для краткости, MATLAB Add-on) - набор функций MATLAB, который выполняют последовательности, созданные в Command Expert, в среде MATLAB. Запустите всю последовательность в одной строке программы на языке MATLAB. Последовательность команд для управления измерительными приборами можно разработать в графической среде, которая отображает полную документацию и предоставляет возможность быстрого нахождения, выполнения и создания последовательности команд управления приборами. Эта последовательность может содержать команды SCPI и/или команды IVI-COM.

Command Expert может также генерировать программу на языке MATLAB для последовательности команд SCPI. Сгенерированный код программы использует MATLAB и набор инструментов для управления измерительными приборами Instrument Control Toolbox. Каждая команда SCPI в последовательности транслируется в одну или несколько строк программы на языке MATLAB.



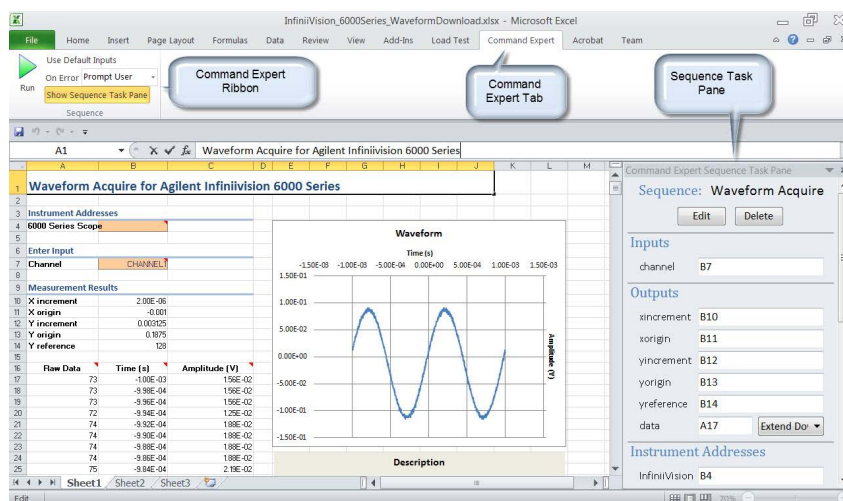
Встраиваемое дополнение для Excel

Если программное средство Command Expert установлено, в строке меню Excel появляется новая закладка Command Expert. Щёлкните по клавише Edit в панели Command Expert Task Pane для обращения к Command Expert и создавайте последовательности команд для управления измерительными приборами.

Запускайте последовательность команд прямо из Excel.

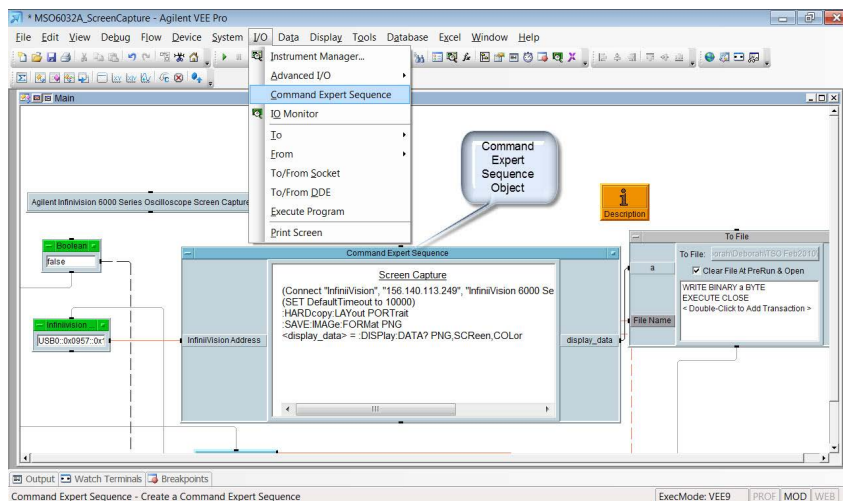
Последовательность может пересылать данные установок параметров измерения из рабочей книги Excel в прибор и возвращать данные измерения из прибора непосредственно в рабочую книгу Excel.

Используйте рабочие книги совместно с другими пользователями.

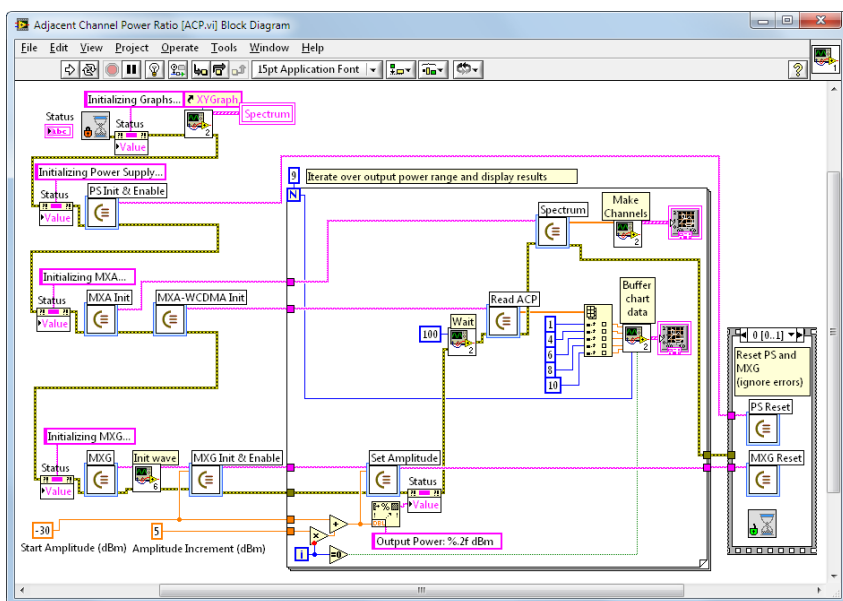


Интеграция с графическими средами программирования

В среде программирования VEE компании Agilent программное средство Command Expert является новым расширением, которое формирует объект VEE под именем Command Expert Sequence. Каждый объект Command Expert Sequence содержит последовательность команд управления измерительными приборами. Если дважды щёлкнуть мышью по такому объекту, Command Expert откроется на экране компьютера. Добавьте различные параметры и команды и затем сохраните последовательность. Дополнительные параметры становятся новыми терминалами объекта Command Expert Sequence, как только будут сохранены в Command Expert.



В среде программирования LabVIEW программное средство Command Expert является новым расширением, которое формирует объект Express VI под именем Sequence block. Если дважды щёлкнуть мышью по такому объекту, Command Expert откроется на экране компьютера. Добавьте различные параметры и команды и затем сохраните последовательность. Параметры последовательности становятся терминалами объекта Sequence в LabVIEW.



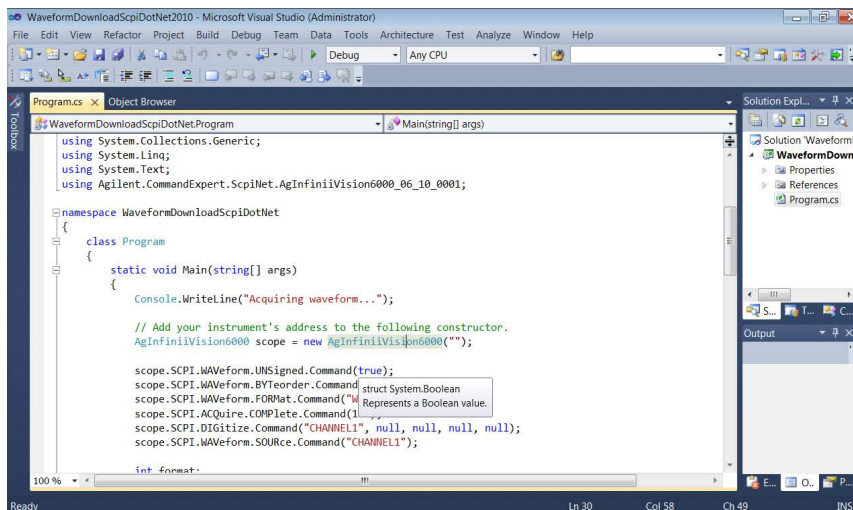
Простое управление измерительными приборами в программах Visual Studio

Программное средство Command Expert автоматически генерирует драйверы SCPI.NET для измерительных приборов, которые включают набор команд SCPI. Имеется два метода использования драйвера SCPI.NET в программе Visual Studio.

1. Добавить драйвер SCPI.NET к проекту Visual Studio (как файл с исходным кодом или DLL)
2. Ввести код, который обращается к методам, обеспечиваемым драйвером SCPI.NET.

Драйверы SCPI.NET предусматривают эффективный способ добавления шагов управления измерительными приборами без выхода из среды Visual Studio с одновременным использованием стандартных средств повышения эффективности Visual Studio, таких как IntelliSense и проверка типов в процессе компиляции. При этом в Visual Studio можно просматривать полную документацию для команд SCPI.

Кроме того, драйверы SCPI.NET выполняют преобразование между собственными типами данных .NET и данными команд измерительных приборов и их откликов. В частности, это может оказаться полезным при использовании с командами обработки блоков данных, такими как считывание данных сигналов.



Требования к рабочим характеристикам ПК

Операционная система	Windows XP: пакет обновления Service Pack 2 или выше, только 32-разрядная; версии: Home, Professional Windows 7: 32- или 64-разрядная; версии: Starter, Home Basic, Home Premium, Professional, Ultimate или Enterprise
Объём свободного дискового пространства	1 Гбайт минимум
Набор библиотек ввода-вывода IO Libraries Suite компании Agilent	Версия 15.0 или выше www.agilent.com/find/iosuite
Монитор	Разрешение монитора должно быть не хуже, чем 1024x768
Браузер	Internet Explorer 6 или выше (рекомендуется Internet Explorer 7)

Текущий список наборов команд языка SCPI для управления измерительными приборами приведён на сайте: www.agilent.com/find/commandsetlist

Требования к средам разработки приложений

MATLAB	MATLAB R2009a или выше
SystemVue	SystemVue, версия 2011.10 или выше
Visual Studio	Visual Studio 2005, 2008, 2010 или выше
LabVIEW	LabVIEW 8.2.1 или выше
VEE	VEE Pro 9.22 или выше
Excel	Excel 2007 или Excel 2010.

Загрузите и опробуйте быстрое и удобное управление измерительными приборами.

Загрузите Command Expert сейчас по адресу:
www.agilent.com/find/commandexpert



Agilent Email Updates

www.agilent.com/find/emailupdates

По данной ссылке Вы можете оформить электронную подписку на новости по выбранным Вами приборам и областям их применения.

Торговые партнёры Agilent

www.agilent.com/find/channelpartners

Получите двойную выгоду: глубокие профессиональные знания в области измерительной техники и широкую номенклатуру выпускаемой продукции компании Agilent в сочетании с удобствами, предоставляемыми торговыми партнёрами.

Microsoft является товарным знаком или зарегистрированным товарным знаком компании Microsoft Corporation в США и/или других странах.

Visual Studio является товарным знаком или зарегистрированным товарным знаком компании Microsoft Corporation в США и/или других странах.



Услуги по техническому обслуживанию компании Agilent позволяют успешно эксплуатировать оборудование в течение всего срока службы. Мы делимся с Вами опытом измерений и обслуживания, помогая создавать продукты, изменяющие наш мир. Для поддержания Вашей конкурентоспособности мы постоянно совершенствуем инструменты и технологии, ускоряющие калибровку и ремонт, снижающие эксплуатационные расходы и позволяющие быть всегда впереди.

www.agilent.com/find/advantageservices



www.agilent.com/quality

www.agilent.com
www.agilent.com/find/commandexpert

Для получения дополнительной информации по контрольно-измерительным решениям Agilent Technologies, пожалуйста, обращайтесь в Российское отделение компании Agilent Technologies по адресу:

Россия, 115054, Москва,
Космодамианская набережная,
д. 52, стр. 1
Тел: +7 (495) 7973954,
8 800 500 9286
(звонок по России бесплатный)
Факс: +7 (495) 7973902,
+7 (495) 7973901
E-mail: tmo_russia@agilent.com
или посетите нашу страницу
в сети Internet по адресу:
www.agilent.ru

Сервисный центр Agilent Technologies в России

Россия, 115054, Москва,
Космодамианская набережная, д. 52,
стр. 1
Тел.: +7 (495) 7973930
Факс: +7 (495) 7973901
E-mail: russia.ssu@agilent.com

Технические характеристики и описания изделий, содержащиеся в данном документе, могут быть изменены без предварительного уведомления.

© Авторское право Agilent Technologies, Inc. 2012
Отпечатано в России
23 февраля 2012 года
Номер публикации 5990-9362RURU



Agilent Technologies