

PSM-5 / PSM-10



Микроскопы для проверки подготовленных в полевых условиях поверхностей и их реплик

Портативные микроскопы

Приборы PSM-5 и PSM-10 – это компактные и портативные микроскопы для работы в полевых условиях.

Микроскоп PSM-5 обеспечивает увеличение до 400х, а микроскоп PSM-10 – до 600х.

Оба микроскопа идеально подходят для контроля подготовленных при помощи магнитных TransPol-5 и Movipol-5 поверхностей.

Для более детального анализа в лаборатории рекомендуется использовать реплики поверхности. Микроскопы применяются для предварительной проверки реплики.

Светодиодное освещение с питанием от аккумулятора

Мощный светодиод питается от батареи и не требует, таким образом, внешнего источника питания. Обе модели микроскопов поставляются с 10-кратным окуляром и 10-кратными линзами объектива, которые вместе обеспечивают 100-кратное увеличение.

Линзы объектива

Для обоих микроскопов доступны линзы с 20- и 40-кратным увеличением. Наиболее высокое увеличение достигается при помощи 60-кратных линз объектива, которые доступны только для микроскопа PSM-10.

Цифровая камера

Запись результатов в полевых условиях возможна при помощи дополнительной высококачественной цифровой камеры.

Измерительный окуляр и плоский микрометр

Для выполнения калибровочных измерений предназначен измерительный окуляр и плоский микрометр, входящие в состав дополнительного оборудования.

Магнитный стол поперечного перемещения

Дополнительный магнитный стол поперечного перемещения идеален для проверки труб и т.п. При помощи магнитного зажима микроскоп достаточно просто устанавливается на любой ферромагнитной поверхности. Это дополнительное оборудование доступно только для микроскопа PSM-10.

Установка на штативе для искривленных поверхностей

Стандартный низкоуровневый штатив микроскопа PSM-10 может быть заменен на штатив с высоким основанием, если микроскоп используется для искривленных поверхностей.

Алюминиевый футляр для транспортировки

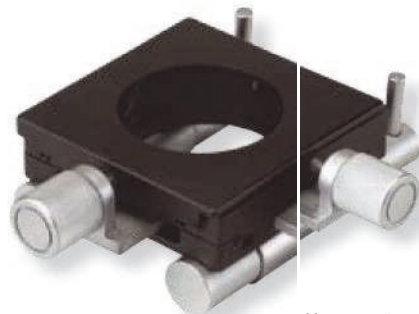
Оба микроскопа, камера и набор для установки поставляются в алюминиевом футляре для транспортировки.



Линзы объектива



Цифровая камера с соединителем для микроскопа



Магнитный стол поперечного перемещения



МатериалогRAFия Аналитика Испытания

117342, Москва,
ул. Обручева, д. 34/63, стр. 2
Тел./факс: +7 (495) 781-07-85
info@melytec.ru

www.melytec.ru

192029, Санкт-Петербург,
ул. Бабушкина, д. 3, лит. А, оф. 615
Тел./факс: +7 (812) 380-84-85
infospb@melytec.ru

620075, Екатеринбург,
ул. Тургенева, д. 18, оф. 701
Тел./факс: +7 (343) 287-12-85
info4ural@melytec.ru

03067, Киев, б-р Лепсе, д.
4, корп. 1, оф. 308
Тел.: +38 (044) 454-05-90
info4ua@melytec.ru



НАУЧНОЕ
ОБОРУДОВАНИЕ
ПРОИЗВОДСТВА И
РЕПАРИРАЦИИ